

DER BLAUE PLANET

Die Weltmeere umspannen zwei Drittel der Erdoberfläche. Sie spielen eine sehr wichtige Rolle für das Leben auf Erden:



- Seit den 1970er-Jahren haben die Ozeane etwa 93% der gesamten Erwärmung des Klimasystems aufgenommen.*
- Sie sind der größte CO₂-Speicher und verlangsamen damit den Klimawandel.
- Sie produzieren etwa die Hälfte des Sauerstoffs auf der Erde.
- Sie sind Lebensraum tausender Tierarten und eine wichtige Nahrungsquelle für zahlreiche Lebewesen.

Der Grüne Wal

Fakten zum größten Klimaschützer

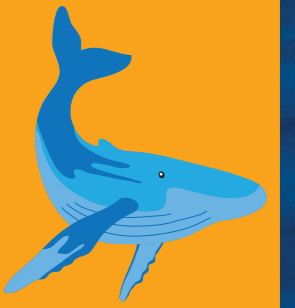
WALFANG ALS KLIMAKILLER

Im 20. Jahrhundert wurden drei Millionen Wale getötet. Wale, die heute dem Ökosystem der Meere fehlen. Als direkte Folge des Walfangs speichern heute die Bartenwale ca. 9.100.000 Tonnen weniger CO₂.**



WALE SIND KLIMASCHÜTZER

Die sanften Riesen der Meere, sind unsere Verbündeten im Kampf gegen den Klimawandel. Sie sorgen:

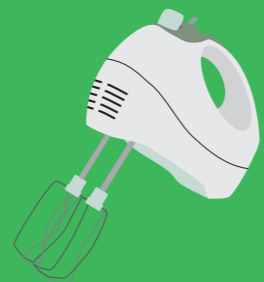


- für mehr Nährstoffe an der Meeresoberfläche und fördern dadurch die Sauerstoffproduktion.
- dafür, dass mehr CO₂ aus der Atmosphäre gebunden wird.
- für mehr Nahrung im Ökosystem der Ozeane.
- für mehr Fische.

Ihre Zukunft ist unsere Zukunft.

WALE SIND MIXER

... denn Wale durchmischen beim Auf- und Abtauchen wie ein Mixer die verschiedenen Meeresschichten und tragen zum Transport von wichtigen Nährstoffen bei.



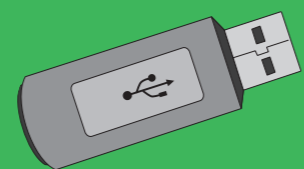
WALE SIND GÄRTNER

... denn die Ausscheidungen der Wale dienen als Dünger und fördern das Wachstum von pflanzlichem Plankton. Pflanzliches Plankton nimmt CO₂ aus der Atmosphäre auf und produziert Sauerstoff.



WALE SIND SPEICHER

... denn sie speichern CO₂ in ihren Körpern und hindern es daran, wieder in die Atmosphäre zu gelangen. Wenn ein Wal stirbt, sinkt sein Körper mit dem darin gespeicherten CO₂ zum Meeresgrund und wird dort zu einem vielfältigen Lebensraum für die Bewohner der Tiefsee.



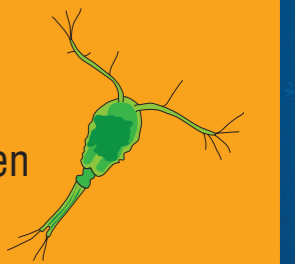
Egal wie groß oder klein,
gemeinsam schützen wir das Klima!

WDC WHALE AND
DOLPHIN
CONSERVATION

MERCK FINCK
STIFTUNG

PHYTOPLANKTON

Phytoplankton, mikroskopisch kleine Pflanzen, schweben in den oberen Schichten der Meere. Sie wandeln mittels Photosynthese Sonnenlicht in Energie und Sauerstoff um. Phytoplankton produziert mindestens die Hälfte des Sauerstoffs in unserer Atmosphäre. Gleichzeitig stellt es die Basis der Nahrungsnetze im Meer dar.



WAS KÖNNEN WIR TUN?

- Weniger Fliegen.
- Weniger Fleisch konsumieren.
- Das Fahrrad nutzen oder zu Fuß gehen, statt mit dem Auto zu fahren.
- Regionale und saisonale Produkte kaufen.
- Müll vermeiden und Ökostrom beziehen.



Mehr Infos unter wale.org/gruenerwal